



Corpoboyacá



INFORME PQRS ENERO-SEPTIEMBRE 2020



SC-CER741302

1. Pqrsd ingresadas a la corporación
2. Resumen de Pqrsd cerradas por fuera de termino
3. Requisitos de lo establecido en el decreto 103 de 2015, articulo 52
4. Sugerencias de la entidad a usuarios externos y dependencias de la entidad



Corpoboyacá



CONTENIDO

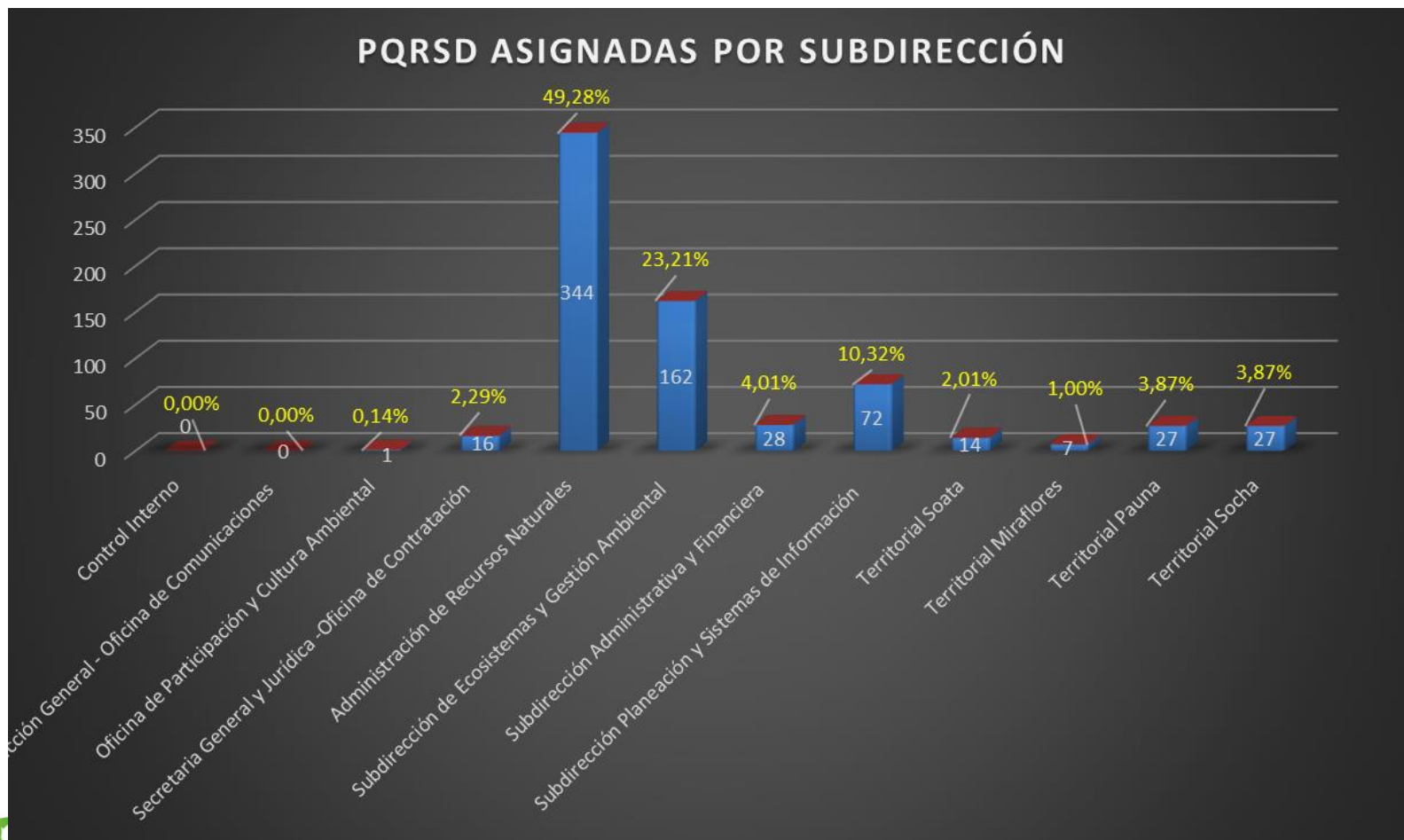
PQRSD INGRESADAS A LA CORPORACIÓN

PROCESO	PQRS ASIGNADAS	PORCENTAJE	ABIERTAS EN TERMINOS	ABIERTAS FUERA DE TERMINOS	CERRADAS	CERRADAS FUERA DE TERMINOS
Control Interno	0	0,00%	0	0	0	0
Dirección General - Oficina de Comunicaciones	0	0,00%	0	0	0	0
Oficina de Participación y Cultura Ambiental	1	0,14%	0	0	1	1
Secretaria General y Jurídica -Oficina de Contratación	16	2,29%	0	0	16	3
Administración de Recursos Naturales	344	49,28%	5	11	328	83
Subdirección de Ecosistemas y Gestión Ambiental	162	23,21%	4	0	158	4
Subdirección Administrativa y Financiera	28	4,01%	1	0	27	5
Subdirección Planeación y Sistemas de Información	72	10,32%	1	0	71	10
Territorial Soata	14	2,01%	0	0	14	2
Territorial Miraflores	7	1,00%	0	0	7	0
Territorial Pauna	27	3,87%	1	0	26	1
Territorial Socha	27	3,87%	0	0	14	1
Total	698	100,00%	12	11	662	110

TIEMPO PROMEDIO DE RESPUESTA DE LAS PQRSD

11.2 DIAS

PQRSD INGRESADAS A LA CORPORACIÓN



RESUMEN PQRSD CERRADAS POR FUERA DE TERMINO



PROCESO	PQRSD ASIGNADAS	CERRADAS FUERA DE TERMINO	No. DE IDENTIFICACIÓN
Subdirección de Administración de Recursos Naturales	344	83	PQR-20200103-0004
			PQR-20200122-0032
			PQR-20200123-0033
			PQR-20200129-0046
			PQR-20200130-0052
			PQR-20200203-0057
			PQR-20200206-0066
			PQR-20200206-0069
			PQR-20200206-0070
			PQR-20200207-0071
			PQR-20200210-0076
			PQR-20200210-0077
			PQR-20200210-0080
			PQR-20200210-0081
			PQR-20200213-0086
			PQR-20200221-0113
			PQR-20200224-0120
			PQR-20200224-0121
			PQR-20200224-0122
			PQR-20200224-0123
PQR-20200225-0124			
PQR-20200227-0130			
PQR-20200228-0134			
PQR-20200228-0135			

RESUMEN PQRSD CERRADAS POR FUERA DE TERMINO



Corpoboyacá

PROCESO	PQRSD ASIGNADAS	CERRADAS FUERA DE TERMINO	No. DE IDENTIFICACIÓN
Subdirección de Administración de Recursos Naturales	344	83	PQR-20200303-0147
			PQR-20200303-0148
			PQR-20200304-0150
			PQR-20200304-0153
			PQR-20200305-0155
			PQR-20200305-0156
			PQR-20200306-0160
			PQR-20200307-0161
			PQR-20200311-0167
			PQR-20200311-0168
			PQR-20200311-0169
			PQR-20200312-0173
			PQR-20200312-0175
			PQR-20200312-0176
			PQR-20200314-0178
			PQR-20200317-0182
			PQR-20200318-0183
			PQR-20200318-0184
			PQR-20200318-0185
			PQR-20200320-0187
			PQR-20200322-0188
			PQR-20200325-0193
			PQR-20200326-0197
			PQR-20200330-0201
			PQR-20200330-0203
			PQR-20200331-0206
			PQR-20200331-0208
			PQR-20200413-0213
			PQR-20200415-0218
			PQR-20200416-0220
			PQR-20200422-0230
			PQR-20200514-0292

RESUMEN PQRSD CERRADAS POR FUERA DE TERMINO



PROCESO	PQRSD ASIGNADAS	CERRADAS FUERA DE TERMINO	No. DE IDENTIFICACIÓN
Subdirección de Administración de Recursos Naturales	344	83	PQR-20200514-0294
			PQR-20200528-0330
			PQR-20200530-0331
			PQR-20200601-0332
			PQR-20200602-0337
			PQR-20200604-0343
			PQR-20200604-0344
			PQR-20200613-0371
			PQR-20200616-0372
			PQR-20200616-0375
			PQR-20200616-0376
			PQR-20200622-0384
			PQR-20200626-0398
			PQR-20200630-0403
			PQR-20200703-0411
			PQR-20200704-0412
			PQR-20200706-0416
			PQR-20200714-0435
			PQR-20200715-0441
			PQR-20200717-0449
			PQR-20200721-0455
			PQR-20200722-0458
			PQR-20200723-0463
			PQR-20200810-0513
			PQR-20200811-0515
			PQR-20200819-0548
PQR-20200912-0635			

RESUMEN PQRSD CERRADAS POR FUERA DE TERMINO



PROCESO	PQRSD ASIGNADAS	CERRADAS FUERA DE TERMINO	No. DE IDENTIFICACIÓN
Subdirección de Ecosistemas y Gestión Ambiental	158	4	PQR-20200726-0466
			PQR-20200730-0483
			PQR-20200807-0507
			PQR-20200913-0636
Subdirección Planeación y Sistemas de Información	72	10	PQR-20200113-0017
			PQR-20200124-0035
			PQR-20200225-0125
			PQR-20200420-0224
			PQR-20200505-0260
			PQR-20200522-0315
			PQR-20200605-0346
			PQR-20200707-0421
			PQR-20200714-0437
			PQR-20200919-0656
			PQR-20200113-0016
			PQR-20200218-0101
			PQR-20200304-0151
PQR-20200504-0257			
PQR-20200721-0456			
Oficina de participación y cultura ambiental	1	1	PQR-20200304-0152
Secretaria General y Juridica	16	3	PQR-20200428-0245
			PQR-20200506-0262
			PQR-20200526-0322
Territorial Soata	10	1	PQR-20200226-0128
Territorial de Pauna	11	1	PQR-20200312-0174
Territorial de Socha	14	2	PQR-20200729-0480
			PQR-20200129-0048



Corpoboyacá

REQUISITOS DE LO ESTABLECIDO EN EL DECRETO 103 DE 2015, ARTICULO 52

No	ITEM	RESPUES TA
1	TOTAL SOLICITUDES RECIBIDAS	698
2	TOTAL SOLICITUDES TRASLADADAS A OTRA INSTITUCIÓN	0
3	TIEMPO DE RESPUESTA DE CADA SOLICITUD	REPORTE ADJUNTO
4	NUMERO DE SOLICITUDES QUE NEGO INFORMACION	0



Corpoboyacá



Gracias!



SC-CER741302