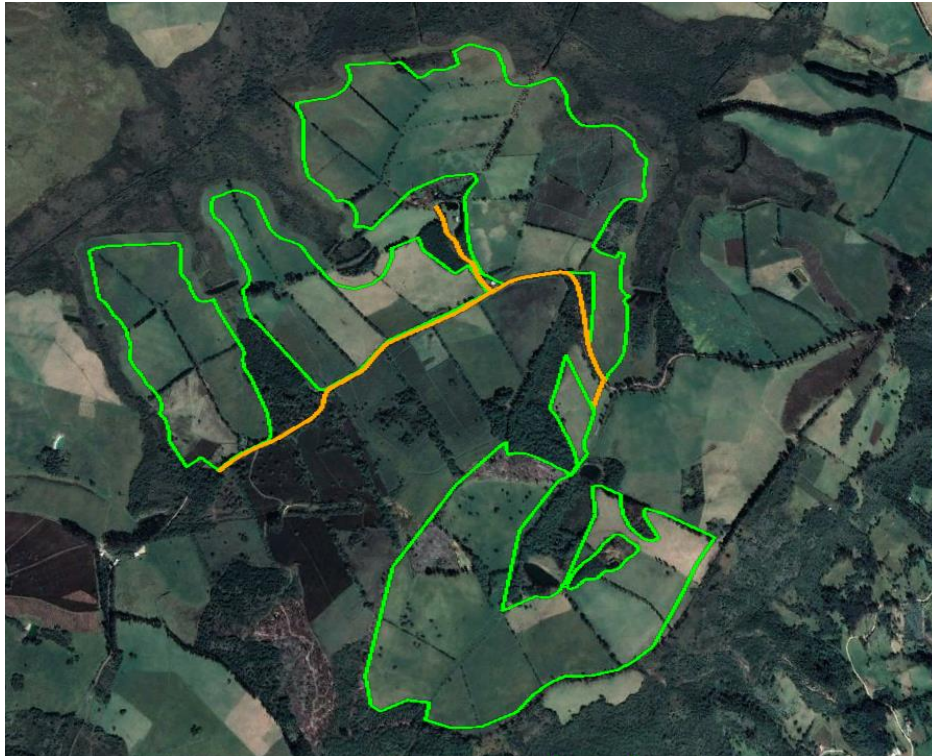


PSR 4 S.A.S

PAIPA II – PSR 4



ESTUDIO DE IMPACTO AMBIENTAL PROYECTO DE ENERGÍA SOLAR FOTOVOLTAICA PAIPA II – PSR 4

BIBLIOGRAFÍA



Vicepresidencia de Estudios Ambientales y Sociales

15/02/2019

Bogotá D.C

Proyecto-1398

BIBLIOGRAFÍA

Alcaldía de Sotaquirá, 2004. *Alcaldía de Sotaquirá*. [En línea] Available at: http://www.sotaquiraboyaca.gov.co/Nuestros_planes.shtml?apc=gbxx-1-&x=2649615

BLM, U. o. (1980). *Visual simulation techniques*. Washington, DC: Gubernament Printing Office.

Castelli, L. y. (2007). *Planificación y conservación del paisaje: herramientas para la protección del patrimonio*. Buenos Aires: Fund. Naturaleza para el Futuro.

Corpoboyacá, 2017. *Corpoboyacá*. [En línea] Available at: <http://www.corpoboyaca.gov.co/sirap-old/areas-protegidas/>

Corpoboyacá, 2017. *Plan de Manejo del Distrito Regional de Manejo Integrado del Lago Sochagota y la Cuenca que lo alimenta*. Bogotá: s.n.

Corpoboyacá; Minambiente, 2018. *Actualización del Plan de Ordenamiento y Manejo de la Cuenca Hidrográfica del río Alto Chicamocha - NSS (2403-01)*. [En línea] Available at: <http://www.corpoboyaca.gov.co/ventanilla/presentacion-resultados-pomca-rio-alto-chicamocha/>

Crivelli, E. S. & Dzendoletas, M. A., 2002. *Ecología Austral*. [En línea] Available at: <http://www.scielo.org.ar/pdf/ecoaus/v12n1/v12n1a07.pdf>

Hernández, C. & Sánchez, P., 1992. *Biomasa terrestres de Colombia*. México: s.n.

Hernandez-Camacho, Hurtado-Guerra, Ortiz-Quijano & Walschburger, 1992. *La diversidad biológica de Iberoamérica I*. México: s.n.

Holdridge, 1947. *Holdridge Curso de Ecología*. Turrialba, Costa Rica: s.n.

Holdridge, L., 2000. *Ecología basada en zonas de vida*. San Jose, Costa Rica: s.n.

IDEAM, 2011. *Metodología para la elaboración del Mapa de ecosistemas (Escala 1:100.000)*. Bogotá: s.n.

IDEAM, et al., 2017. *Memoria Técnica del Mapa de Ecosistemas Continentales, Costeros y Marinos de Colombia (MEC), escala 1:100.00*. s.l.:s.n.

IDEAM, I. d. H. M. y. E. A., 2010. *Leyenda Nacional de Coberturas de la Tierra, Metodología CORINE Land Cover adaptada para Colombia escala 1:100.000*. Bogotá: s.n.

Ideam. (2010). *Leyenda Nacional de Coberturas de la Tierra. Metodología CORINE Land Cover adaptada para Colombia Escala 1:100.000*. Bogotá, D. C.: Instituto de Hidrología, Meteorología y Estudios Ambientales.

IGAC & CORPOICA. (2002). Zonificación de los Conflictos de Uso de las Tierras en Colombia. Bogotá: Instituto Geográfico Agustín Codazzi.

IGAC. (2005). Estudio General de Suelos y Zonificación de Tierras del Departamento de Boyacá. Bogotá: Instituto Geográfico Agustín Codazzi.

INGEOMINAS & UNAL, 2010. *Mapa de amenaza sísmica*. Bogotá.

INGEOMINAS, 1976. *Geología de las planchas 171 Duitama, 191 Tunja, 211 Tauramena y 230 Monterrey*, Bogotá.

INGEOMINAS, 2003. *Memoria técnica de la plancha 5-01. Atlas de aguas subterráneas de Colombia*. Bogotá D.C.

INGEOMINAS, 2011. *PROPUESTA DE ESTANDARIZACION DE LA CARTOGRAFÍA GEOMORFOLOGICA EN COLOMBIA*, BOGOTÁ.

Londoño, 2001. *Cuencas Hidrográficas: Bases Conceptuales, Caracterización, Administración y Planificación*, Ibagué.

MADS, s.f. *Sistema de Información Ambiental de Colombia*. [En línea] Available at: <http://www.siac.gov.co/web/siac/manejoespecial>

MADS; ANLA, 2018. *Autoridad Nacional de Licencias Ambientales*. [En línea] Available at: http://portal.anla.gov.co/sites/default/files/comunicaciones/permisos/metodologia_estudios_ambientales_2018.pdf

Minambiente, 2017. *Minambiente*. [En línea] Available at: <http://www.minambiente.gov.co/index.php/noticias/3011-se-delimita-el-paramo-quantiva-la-rusia>

Minambiente, s.f. *Tremarctos Colombia 3.0. Sistema de Información de Alertas Tempranas*. <http://www.tremarctoscolombia.org/>

Ministerio de Ambiente y Desarrollo Sostenible, 2017. *Resolución No. 1296 del 28 de junio de 2017*. Bogotá: s.n.

Otero, L., Varela, E., Mancebo, S., & Ezquerro, A. (2009). El análisis de visibilidad en la evaluación de impacto ambiental de nuevas construcciones. *Informes de la Construcción*, 67-75.

Parques Nacionales Naturales de Colombia; Departamento Nacional de Planeación, 2011. *Documento Conpes 3680 de 2010: Lineamientos para la consolidación del Sistema Nacional de Áreas Protegidas*. Bogotá D.C: s.n.

RAMSAR, s.f. <https://www.ramsar.org/es/humedal/colombia>

Rigol, I. (2004). Módulo 4. Paisajes culturales. En Unesco, Programa de Desarrollo de Capacidades para el Caribe. Para el patrimonio mundial.

SGC, 2014. *Mapa Geomorfológico Aplicado a Movimientos en Masa Plancha 242 Zarzal*, s.l.: s.n.

Steinitz, C. (1979). Simulating alternative policies for implementing the Massachusetts scenic and recreational rivers act: The north river demonstration project. *Landscape Planning*.

WSP, 2018. Bogotá D.C.: s.n.

WSP. (2018). Bogotá D.C.

UNESCO, 1983. *International Legend For Hydrogeological Maps*. París.

Vargas, G., 1999. Estudio Geoambiental y Zonificación de Amenazas por remoción en masa en la cuenca del Río Teusacá, Sabana de Bogotá, Colombia. *X jornadas Geotécnicas de la Ingeniería, Sociedad Colombiana de Ingenieros*.

Yeomans, W. C. (1986). *Visual Impact Assessment: Changes in natural and rural environment*. New York: John Wiley and sons.

Zonneveld, I. (1979). Land evaluation and land (scape) science. In: use of Aerial photographs in Geography and Geomorphology. ITC. Text book of photo interpretation. (Vol. II ed.). Amsterdam: Enschede.