

marípi

coper

muzo

la victoria

quipama

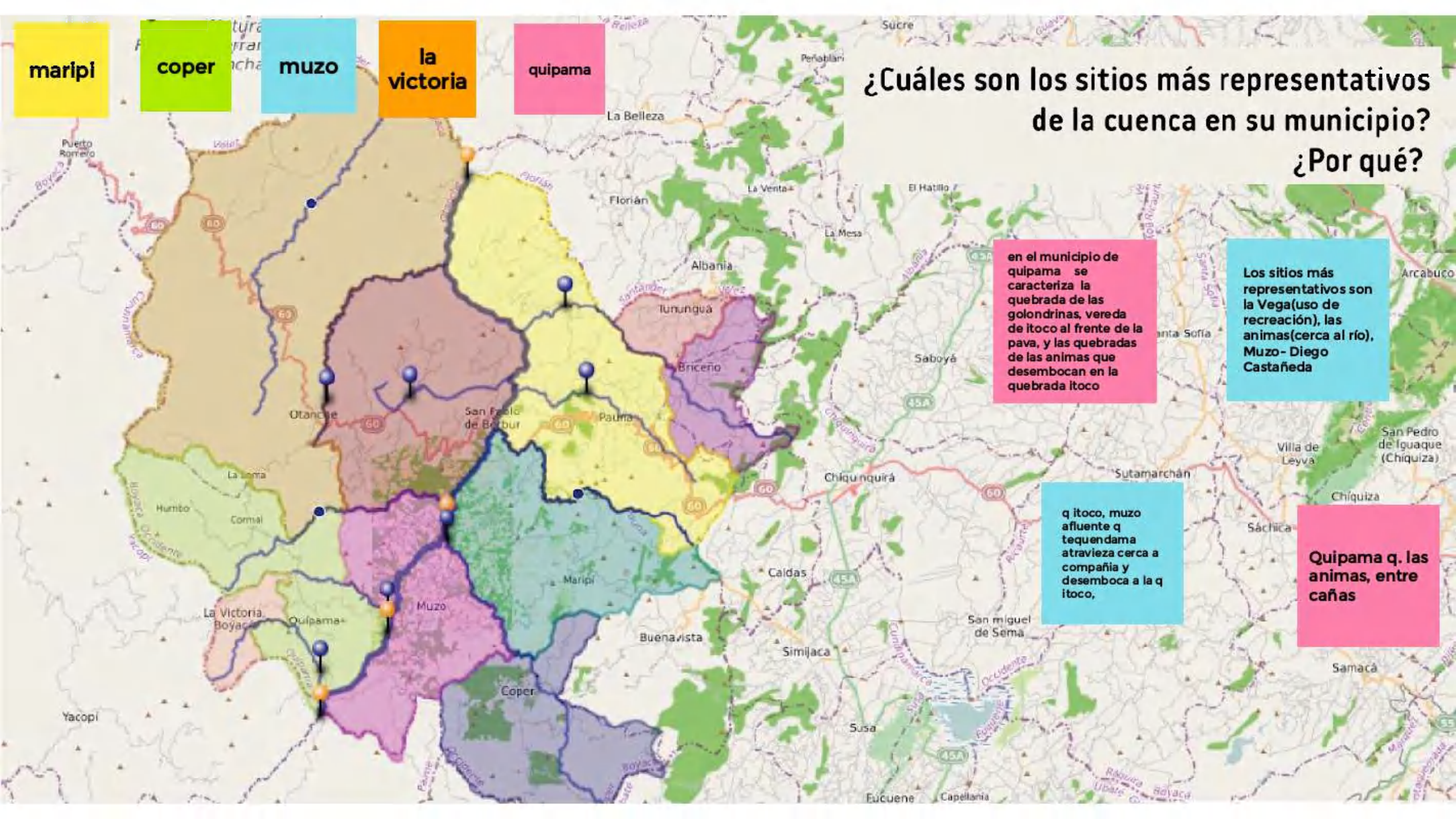
¿Cuáles son los sitios más representativos de la cuenca en su municipio?
¿Por qué?

en el municipio de quipama se caracteriza la quebrada de las golondrinas, vereda de itoco al frente de la pava, y las quebradas de las animas que desembocan en la quebrada itoco

Los sitios más representativos son la Vega(uso de recreación), las animas(cerca al río), Muzo- Diego Castañeda

q itoco, muzo afluente q tequendama atraviesa cerca a compañía y desemboca a la q itoco,

Quipama q. las animas, entre cañas



Maripí

coper

muzo

Quípama

la victoria

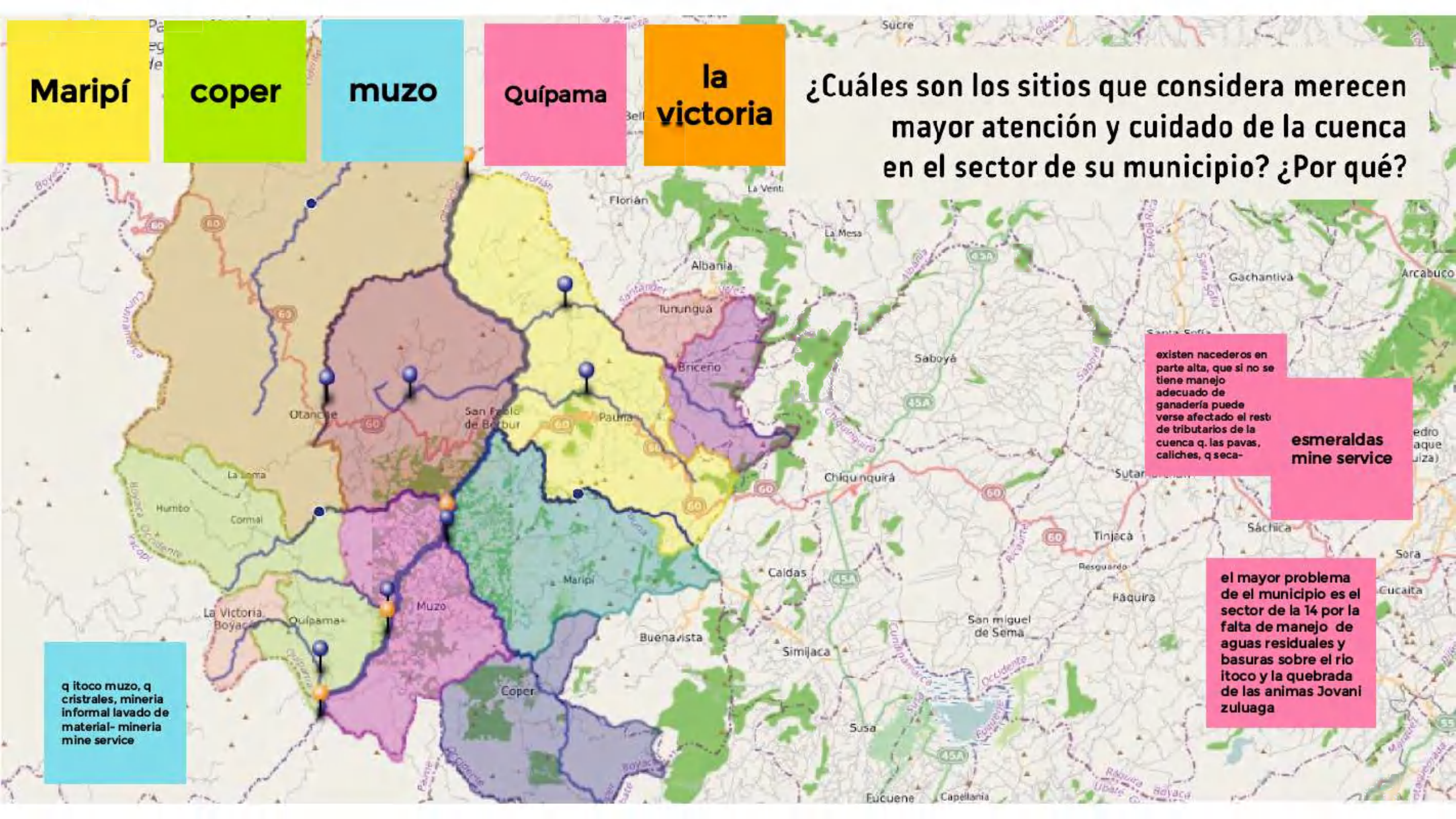
¿Cuáles son los sitios que considera merecen mayor atención y cuidado de la cuenca en el sector de su municipio? ¿Por qué?

existen nacederos en parte alta, que si no se tiene manejo adecuado de ganadería puede verse afectado el resto de tributarios de la cuenca q. las pavas, caliches, q seca-

esmeraldas mine service

q itoco muzo, q cristales, minería informal lavado de material- minería mine service

el mayor problema de el municipio es el sector de la 14 por la falta de manejo de aguas residuales y basuras sobre el río itoco y la quebrada de las animas Jovani zuluaga



Maripí

Coper

Muzo

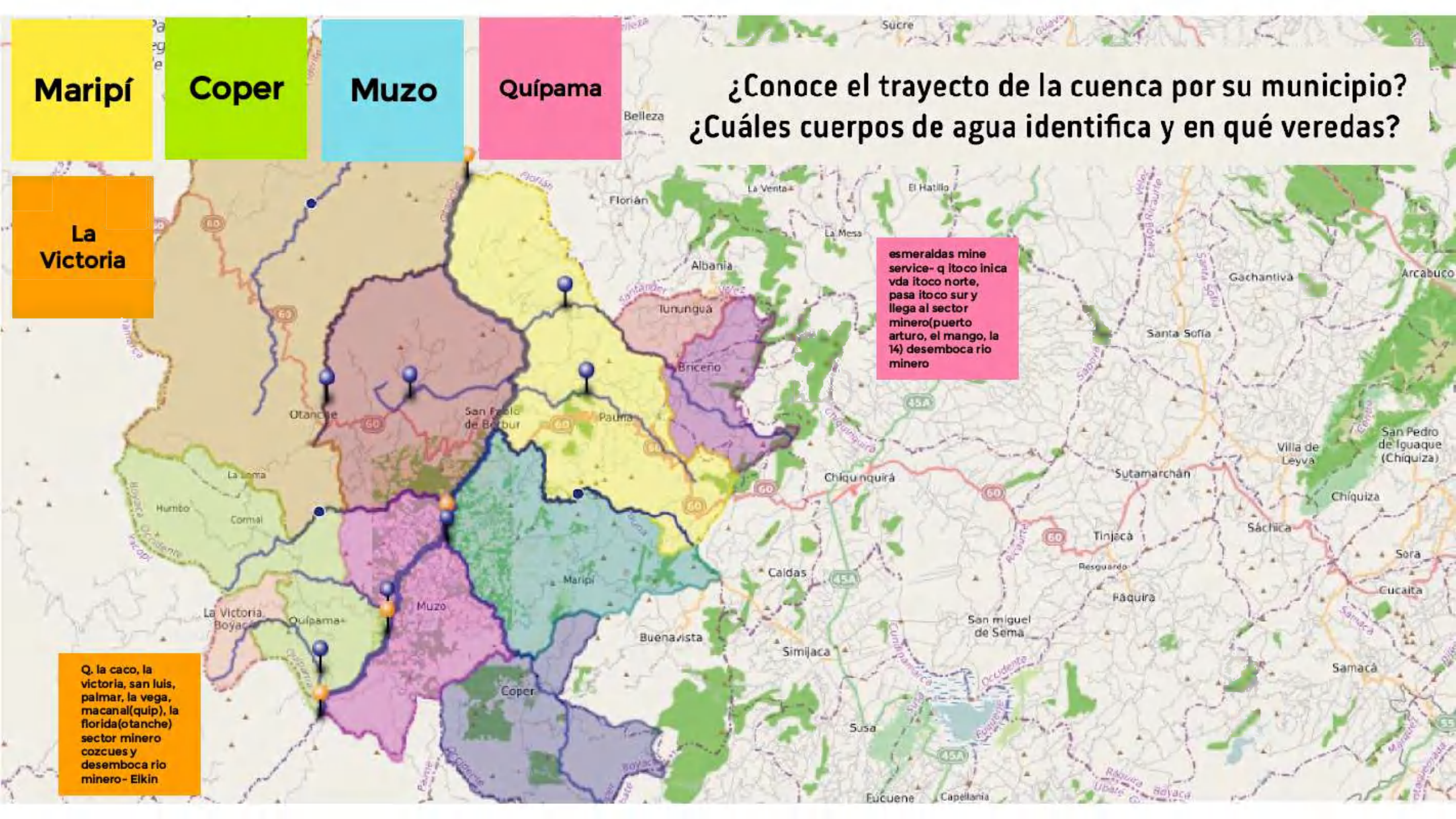
Quípama

La Victoria

¿Conoce el trayecto de la cuenca por su municipio?
¿Cuáles cuerpos de agua identifica y en qué veredas?

esmeraldas mine service- q itoco inicia vda itoco norte, pasa itoco sur y llega al sector minero(puerto arturo, el mango, la 14) desemboca río minero

Q. la caco, la victoria, san luis, palmar, la vega, macanal(quip), la florida(otanche) sector minero cozcues y desemboca río minero- Elkin



Maripí

Coper

muzo

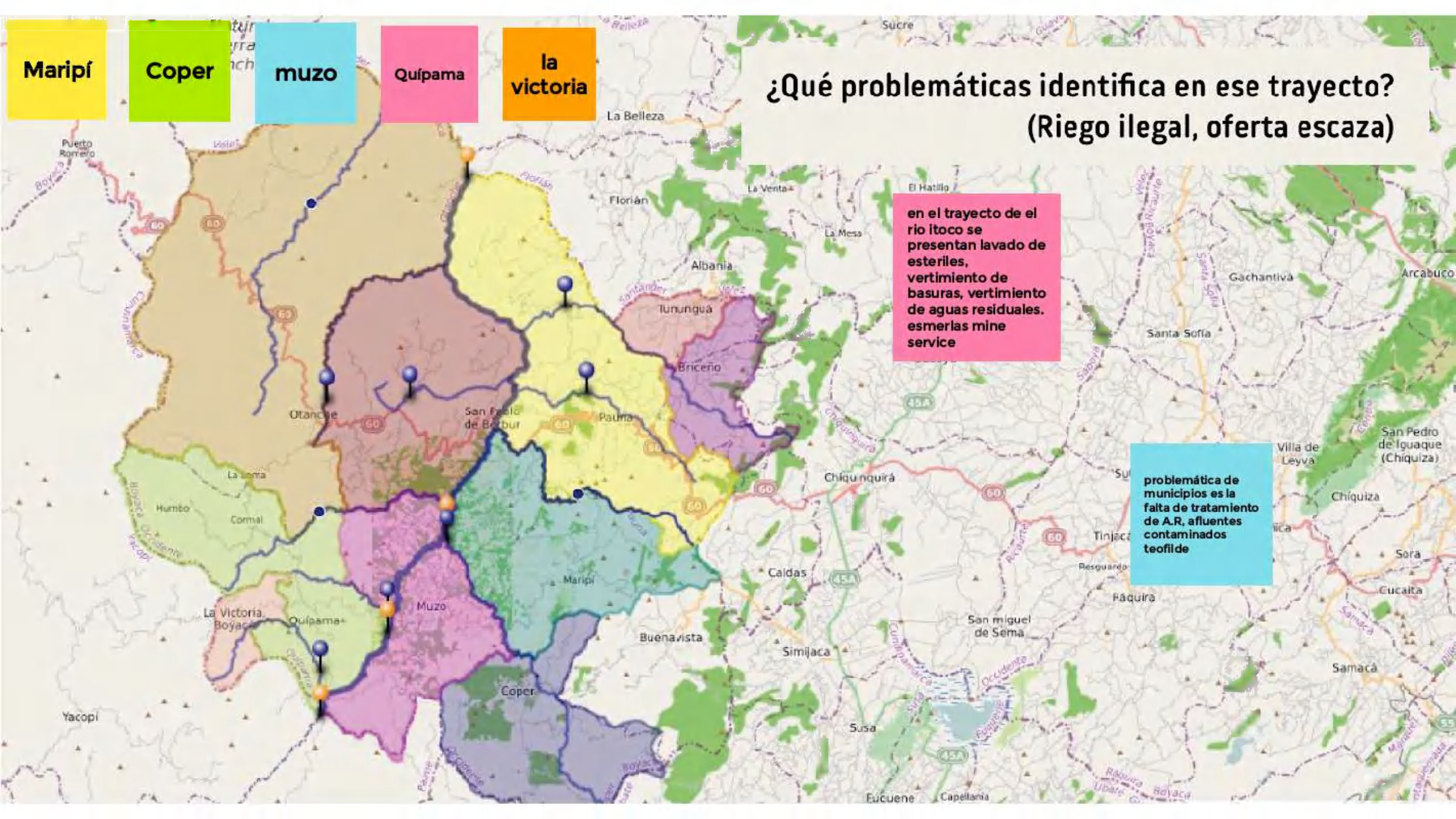
Quípama

la victoria

¿Qué problemáticas identifica en ese trayecto?
(Riego ilegal, oferta escaza)

en el trayecto de el
rio itoco se
presentan lavado de
esteriles,
vertimiento de
basuras, vertimiento
de aguas residuales,
esmerlas mine
service

problemática de
municipios es la
falta de tratamiento
de A.R, afluentes
contaminados
teofilde



Maripí

Coper

Muzo

Quípama

La Victoria

¿Cuáles actividades económicas y/o productivas son realizadas en su vereda y cuáles considera usted generan mayor contaminación?

Fabio Zuluaga, al lado de Q. Itoco, capacitación de manejo de basuras, vertimientos de A.R, cuando el río crece el agua arrastra las basuras(residuos domésticos).

Fabio Zuluaga- el uso de mangueras es minería industrial que desprende a los lados del río desprende la tierra, y la tierra contamina el río, falta capacitación de manejo de esteriles

esmeraldas mine service, actividades en nacaderos de la q itoco ganadería intensiva, deforestación para limpieza de cultivos o ganadería y actividad minera (bajo q. itoco)

QUEMA de basura en comunidades debido a la falta de la recolección, en containers y la ESP se encarguen de la disposición final-ESMERALDAS MINE SERVICE

Maripí

Coper

muzo

La Victoria

Quípama

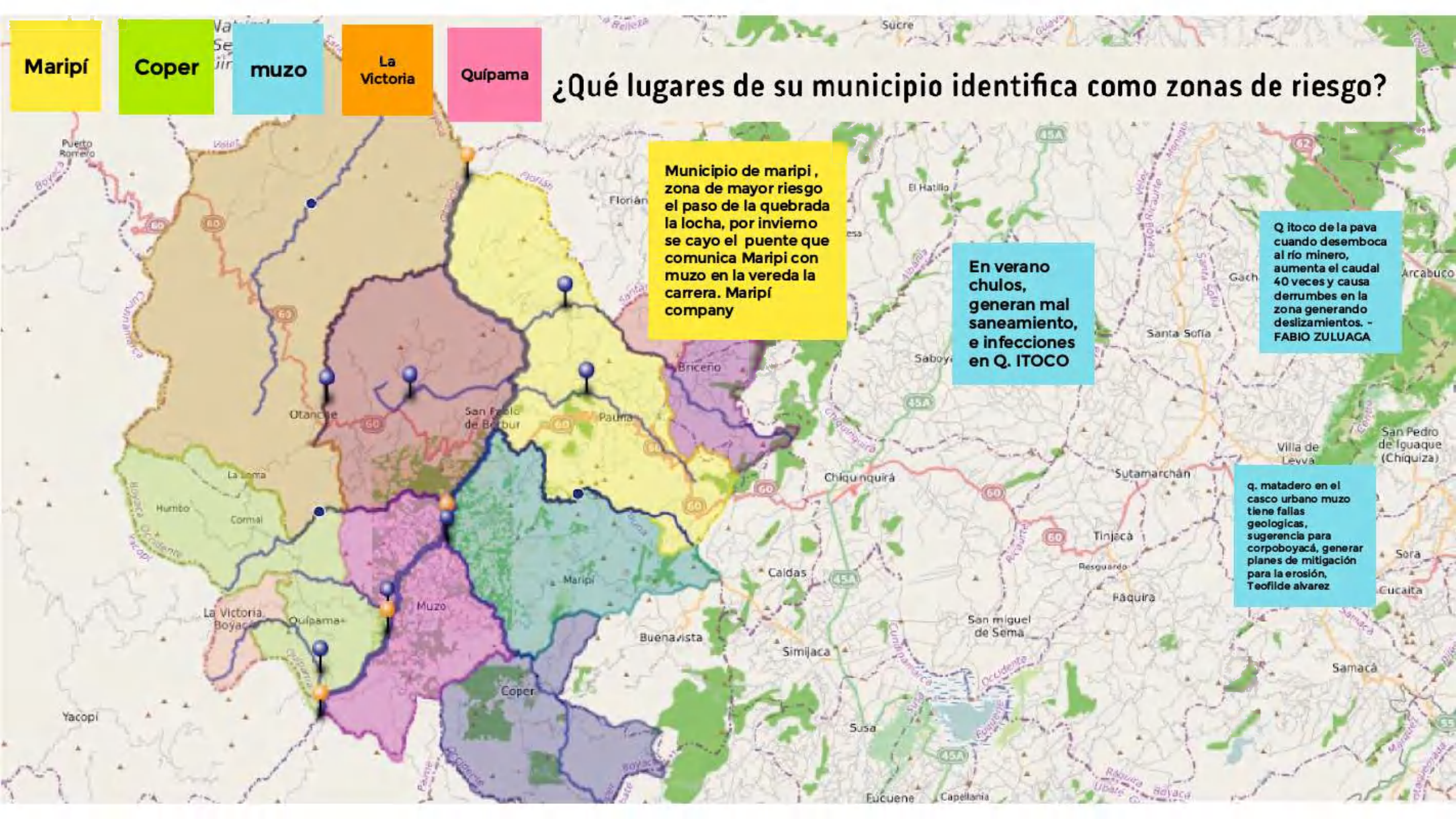
¿Qué lugares de su municipio identifica como zonas de riesgo?

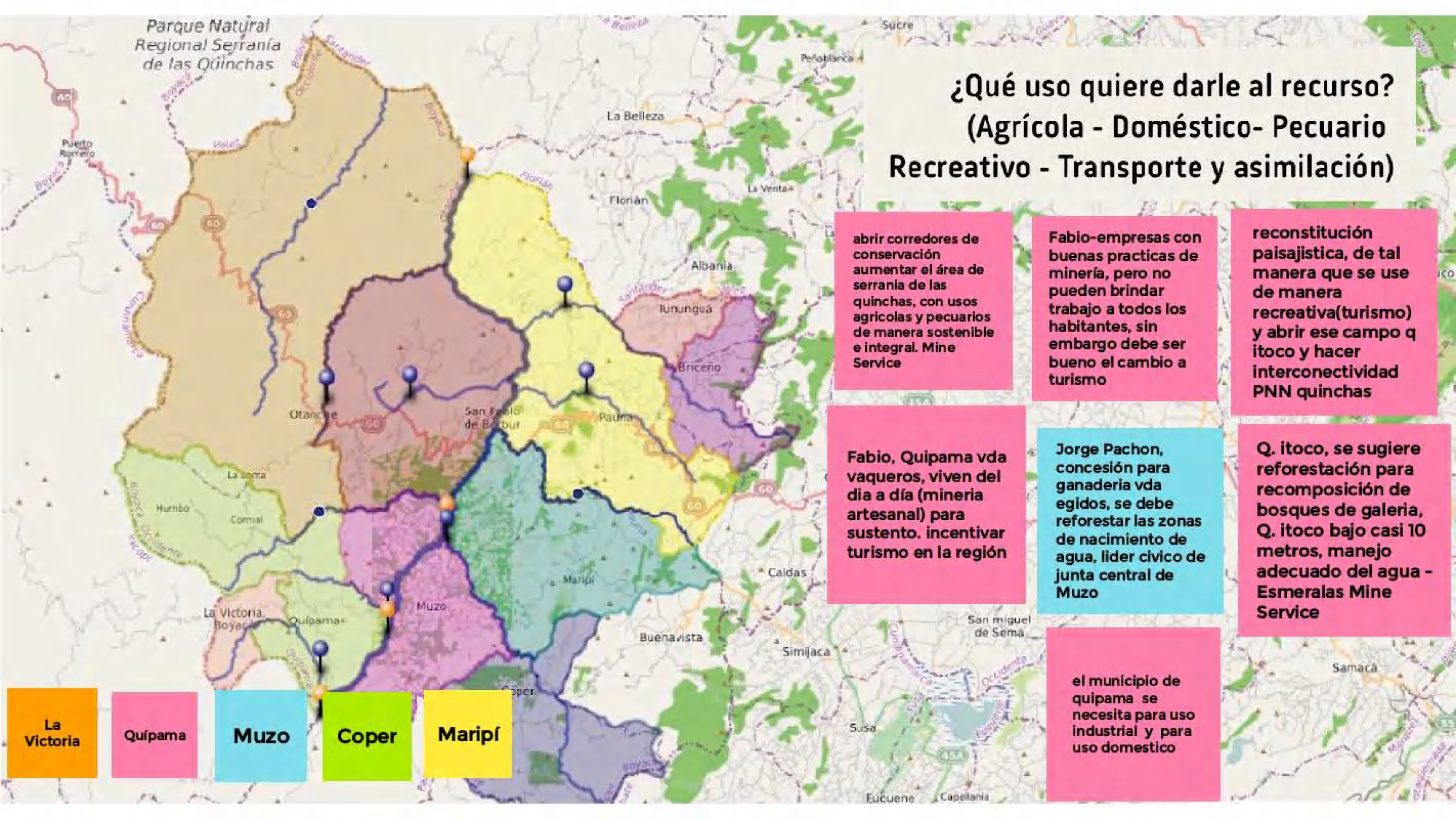
Municipio de maripí , zona de mayor riesgo el paso de la quebrada la locha, por invierno se cayo el puente que comunica Maripí con muzo en la vereda la carrera. Maripí company

En verano chulos, generan mal saneamiento, e infecciones en Q. ITOCO

Q itoco de la pava cuando desemboca al río minero, aumenta el caudal 40 veces y causa derrumbes en la zona generando deslizamientos. - FABIO ZULUAGA

q. matadero en el casco urbano muzo tiene fallas geológicas, sugerencia para corpoboyacá, generar planes de mitigación para la erosión, Teofilde alvarez





¿Qué uso quiere darle al recurso? (Agrícola - Doméstico- Pecuario Recreativo - Transporte y asimilación)

abrir corredores de conservación aumentar el área de serranía de las quinchas, con usos agrícolas y pecuarios de manera sostenible e integral. Mine Service

Fabio-empresas con buenas practicas de minería, pero no pueden brindar trabajo a todos los habitantes, sin embargo debe ser bueno el cambio a turismo

reconstitución paisajística, de tal manera que se use de manera recreativa(turismo) y abrir ese campo q itoco y hacer interconectividad PNN quinchas

Fabio, Quipama vda vaqueros, viven del día a día (minería artesanal) para sustento. incentivar turismo en la región

Jorge Pachon, concesión para ganadería vda egidos, se debe reforestar las zonas de nacimiento de agua, lider civico de junta central de Muzo

Q. itoco, se sugiere reforestación para recomposición de bosques de galería, Q. itoco bajo casi 10 metros, manejo adecuado del agua - Esmeraldas Mine Service

el municipio de quipama se necesita para uso industrial y para uso domestico

- La Victoria
- Quipama
- Muzo
- Coper
- Maripí

